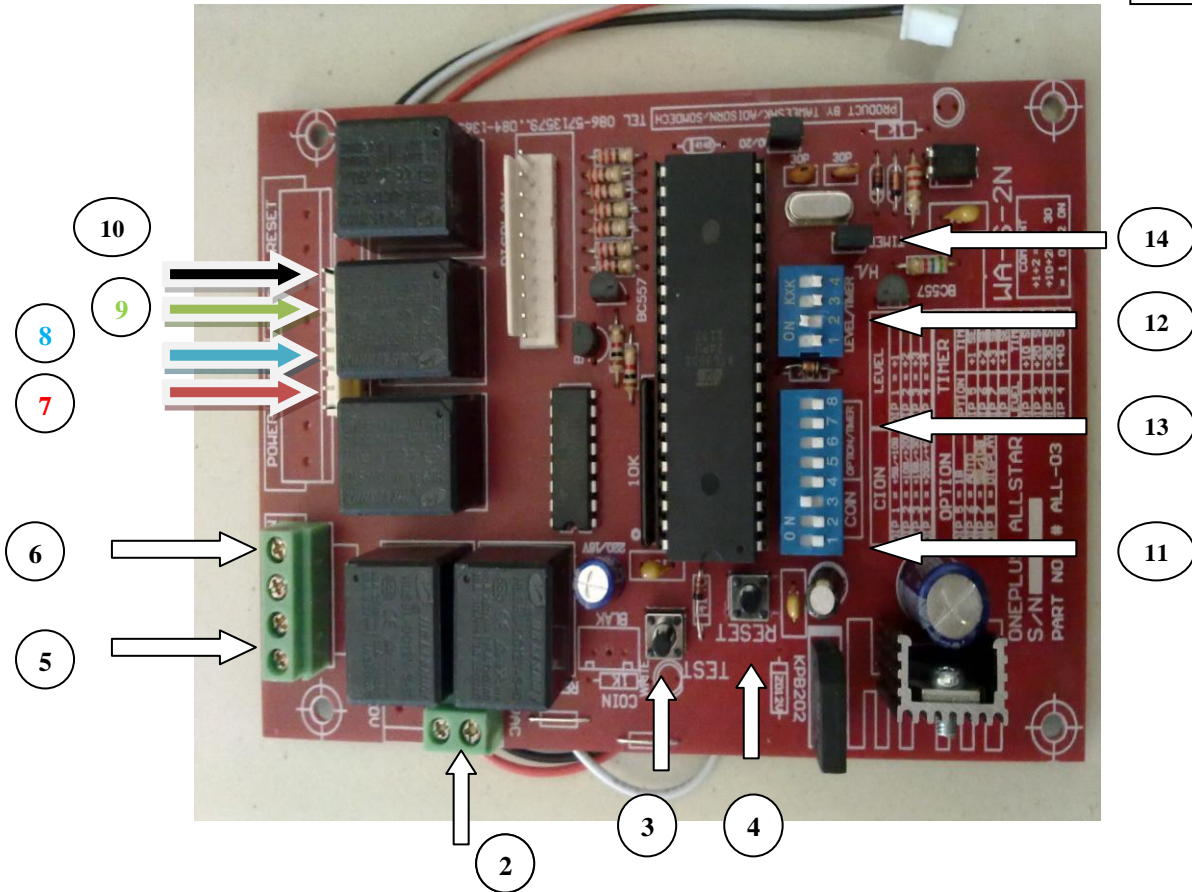


การใช้งานวงจรล่อง  
หยอดเหรียญ

1



1. ไฟออก 220 VAC จากหม้อแปลง (สีดำจากหม้อแปลง)

2. ไฟเข้า 12VAC จากหม้อแปลง (สีฟ้าจากหม้อแปลง)



3. สวิตช์ TEST ใช้กดแทนการหยอดเหรียญ โดยกด1ครั้งแทนการหยอดเหรียญ1เหรียญ

4. สวิตช์ RESET ใช้กดเพื่อ รีเซ็ต ให้วงจรมาสู่สภาวะพร้อมเรียกเงิน

5. ไฟฟ้า 220VAC ออก ใช้สำหรับตัดต่อไฟฟ้า220VAC **ปกติไม่ต้องใช้ยกเว้นตัดต่อไฟ220VACของแผงเครื่องซักผ้า**

6. ไฟฟ้า 220VAC เข้า ต่อมาจากไฟฟ้าที่เข้าเครื่องซักผ้า **แนะนำให้ต่อกับINPUT220VACของหม้อแปลงไม่ต้องลงแผงล่อง**

7. สายไฟสีแดง ไปต่อ สวิตช์ **POWER (เพาเวอร์)** (เปิด/ปิด เครื่อง) ของเครื่องซักผ้าทั้ง2เส้น ไม่มีขั้ว

8. สายไฟสีฟ้า ไปต่อ สวิตช์ **WATER LEVER** (ปรับระดับน้ำ) ของเครื่องซักผ้าทั้ง2เส้น ไม่มีขั้ว

9. สายไฟสีเขียว ไปต่อ สวิตช์ **START** (เริ่มการทำงาน) ของเครื่องซักผ้าทั้ง2เส้น ไม่มีขั้ว

10. สายสีขาว (+) สายสีดำ (-) ต่อมาจากLED ชักอัตรโนมัติของเครื่องซักผ้าหรือRELAY 12VDC **จำเป็นต้องต่อให้ถูกขั้ว**

11. สวิตช์ใช้ตั้งราคาเงินที่หยอด ถ้าใช้ โปรแกรม ถูณ10เช่น10บาทเลข1ขึ้น(2,3,4)นำลง ถ้า20บาทเลข2ขึ้นเลข1,3,4ลงจะหยอด20บาทลง ถ้า30บาทเลข3ขึ้นเลข1,2,4ลงจะหยอด30บาท สามารถรวมได้90โดยนำเลข2,3,4ขึ้นเลข1ลงจะหยอดได้90บาท

12. ใช้สำหรับปรับระดับน้ำเครื่องซักผ้าเช่นต้องการกระดืบน้ำ2ครั้งให้นำเลข2ขึ้นและนำเลข1, 3, 4 ลง ถ้าต้องการให้เครื่องซักผ้าซึ่งผ้าอัตโนมัติให้นำเลข 1, 2, 3, 4 ลงให้หมด

13. SW ใช้โดยการปรับ สวิตซ์เลข5ขึ้นเป็นการใช้กับเหรียญรวม ถ้าปรับเลข7ขึ้นเป็นการตั้ง โปรแกรมเหรียญ5 ถ้านำสวิตซ์5ลงเป็นการเลือกโปรแกรมเหรียญ10 **.ในกรณีหาไฟ+/- ไม่ได้ให้นำสวิตซ์เลข8ขึ้นโปรแกรมจะไม่วน**

14 TIME MER สำหรับการตัดต่อเวลาการทำงานVac ซึ่งวงจรจะมีการสกินบอกรายละเอียดการตั้งเวลาเรียบร้อยแล้ว **จะมีผลต่อการตัดต่อไฟฟ้านเลข5กับเลข6ตามเวลาที่เรที่ตั้งไว้ มีอธิบายในหน้า 3**